

<b>DESCRIPCIÓN</b>		La prueba de calibración transcurre en la carretera GC-308 desde San Lorenzo hasta la GC-310 por La Calzada y regreso nuevamente por la GC-310, desde la casa del Gallo hasta nuevamente el barrio de San Lorenzo.		
<b>PREUBA CALIBRACIÓN <i>a</i></b>		<b>UBICACIÓN</b>	<b>DISTANCIA TOTAL</b>	
		<b>SAN LORENZO-LA CALZADA-SAN LORENZO</b>		<b>11,050</b>
<b>DISTANCIA TOTAL</b>	<b>DISTANCIA PARCIAL</b>	<b>DIRECCIÓN</b>	<b>INFORMACIÓN</b>	<b>Regres. Km.</b>
<b>0,000</b>			<b>SALIDA:</b> EN LA SEÑAL VERTICAL DE CEDA AL PASO QUE ESTA A LA SALIDA DEL APARCAMIENTO PÚBLICO ANTES DE INCORPORARSE A LA ROTONDA. SALIR A LA IZQUIERDA POR LA GC-308 HACIA TAFIRA. BORDEAR POR EL CARRIL EXTERIOR	<b>11,050</b>
1				
2				
			 BORDEAR LA ROTONDA A 1 METRO DEL INTERIOR	
3				
4				

**DESCRIPCIÓN** La prueba de calibración transcurre en la carretera GC-308 desde San Lorenzo hasta la GC-310 por La Calzada y regreso nuevamente por la GC-310, desde la casa del Gallo hasta nuevamente el barrio de San Lorenzo.

<p>11,050</p>		<p>GC-308</p>	<p><b>FIN TRAMO CALIBRACIÓN:</b> EN LA LÍNEA DE DETENCIÓN DE PASO PEATONES A LA ENTRADA DEL APARCAMIENTO PÚBLICO DEL PUEBLO DE SAN LORENZO</p>	<p>0,000</p>
---------------	--	---------------	--	--------------

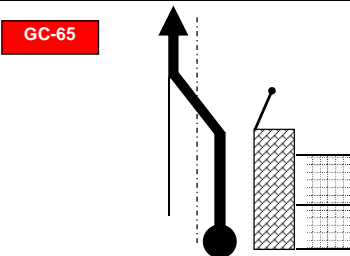
5



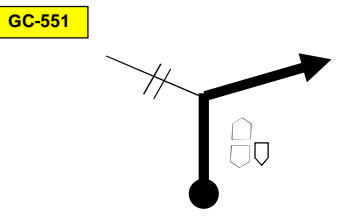
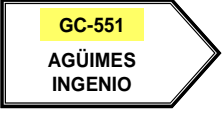
P & F

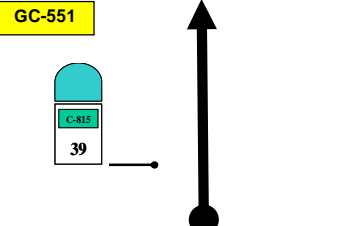
**DESCRIPCIÓN**  
 La Salida del tramo de Calibración esta situado en la GC-65 sentido Vecindario - Santa Lucia de Tirajana. En esta carretera 520 metros después de pasar la rotonda que nos lleva al barrio "la Blanca" a la izq o hacia Santa Lucia de frente, camino de Santa Lucia, hay una nave de empaquetado de tomates. En esta nave al final del muro que la rodea por el lado de la carretera, en la esquina de la misma, esta el punto de salida del tramo de Calibración. Final del tramo de calibración después del cruce de Santa Lucia - Era del Cardón, seguir a la derecha por la GC-551, a 500 metros hay un mojón antiguo de señalización de carretera a la izquierda.

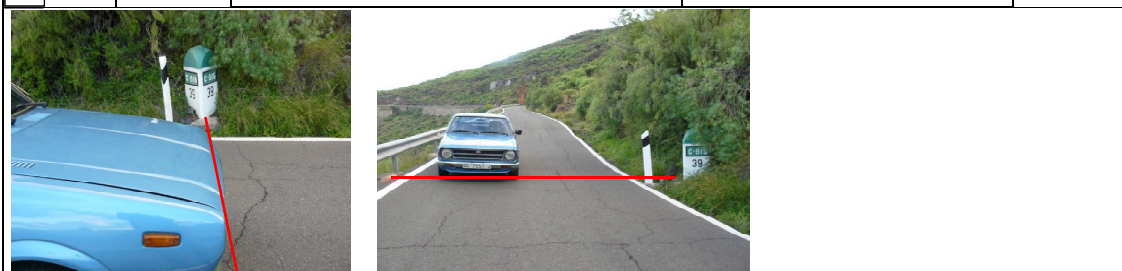
<b>PREUBA CALIBRACIÓN II a</b>	UBICACIÓN	DISTANCIA TOTAL
	<b>LOS CUCHILLOS - LA ERA DEL CARDÓN</b>	<b>5,531</b>

DISTANCIA TOTAL	DISTANCIA PARCIAL	DIRECCIÓN	INFORMACIÓN	Regres. Km.
0,000	0,000		<b>SALIDA:</b> Medición coincidiendo con LA ESQUINA NORTE DEL MURO QUE RODEA LA NAVE. Ubicación: en la GC-65 sentido Santa Lucia	5,531



2			
---	---	--	--

3		<b>FIN TRAMO DE CALIBRACIÓN:</b> Medición coincidiendo con HITO ANTIGUO-MOJÓN CON DESCRIPCIÓN KILOMÉTRICO 39 _ GC-815, situado a la izquierda del sentido de la marcha	0,000
---	---	---	-------



<b>DESCRIPCIÓN</b>		<p><b>La Salida del tramo</b> En el Hito Km antiguo - Mojón con referencia GC-815 número 39  <b>Final del tramo</b> En la rotonda con dirección "La Blanca" derecha y frente hacia Vecindario.                  Para volver a repetir el tramo de calibración II a bordear la rotonda hacia izquierda y volver a punto de salida en la Nave a 520 metros aprox.</p>		
<b>PREUBA CALIBRACIÓN II b</b>		<b>UBICACIÓN</b>		<b>DISTANCIA TOTAL</b>
		<b>LA ERA DEL CARDÓN - LOS CUCHILLOS</b>		<b>6,031</b>
<b>DISTANCIA TOTAL</b>	<b>DISTANCIA PARCIAL</b>	<b>DIRECCIÓN</b>	<b>INFORMACIÓN</b>	<b>Regres. Km.</b>
<b>0,000</b>	<b>0,000</b>	<p>GC-551</p>	<p><b>SALIDA:</b> Medición coincidiendo con HITO ANTIGUO-MOJÓN CON DESCRIPCIÓN KILOMÉTRICO 39 _ GC-815, situado a la derecha del sentido de la marcha</p>	<b>6,031</b>
1				
		<p>GC-65</p>	<p>GC-65</p> <p>SARDINA VECINDARIO</p> <p>GC-65</p> <p>LAS PALMAS De Gran Canaria</p>	
2				
<b>6,031</b>	<b>6,031</b>	<p>GC-65</p>	<p><b>FIN TRAMO DE CALIBRACIÓN:</b> Medición coincidiendo con el Ceda al Paso Vertical en la Rotonda de "La Blanca". Regresar a la Prueba de Calibración II a, bordeando la rotonda a la izquierda x GC-65</p>	<b>0,000</b>
3				